

ISTITUTO AUTONOMO PER LE CASE POPOLARI
DELLA PROVINCIA DI FOGGIA

PROGRAMMA DI RIQUALIFICAZIONE URBANA "RIMODULATO"

COMUNE DI FOGGIA

UBICAZIONE: ZONA CROCI NORD - VIA LUCERA

EDILIZIA RESIDENZIALE PUBBLICA

SECONDO STRALCIO FUNZIONALE

Progetto:

- Ing. Matteo Torre

- Ing. Emilio Sacco

PROGETTO ESECUTIVO
RELATIVO AI LOTTI 5-6

Calcoli Statici:

- Ing. Alfonso Cristalli

PIANTE ARREDATE

Collaboratore:

- Geom. Salvatore Rubino

DATA	NOME FILE		
REV.	DATA	DESCRIZIONE	ESECUTORE
5	Luglio 2009		

ELABORATO N°

SCALA

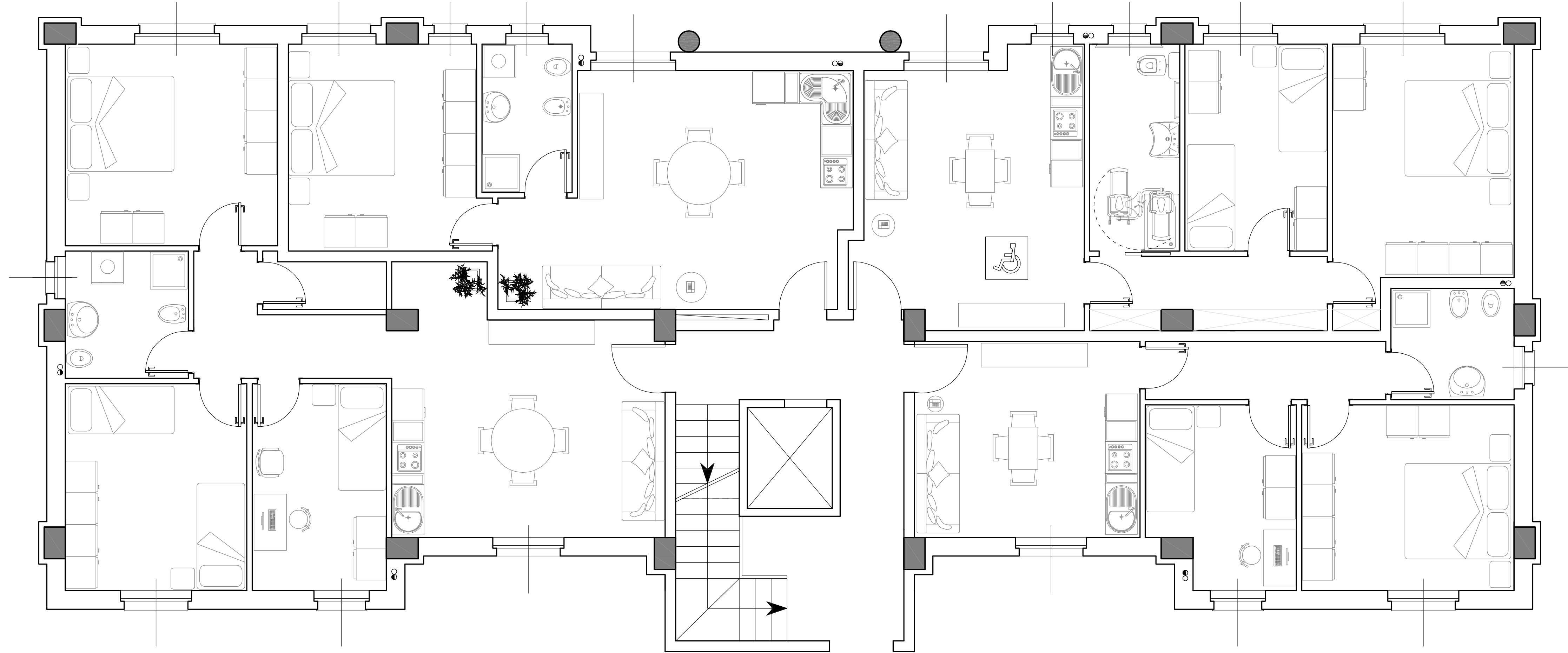
Il Responsabile del Procedimento:

A 05

1/50

PE

PIANTA PIANO RIALZATO



PIANTA TIPO PIANI SUPERIORI

